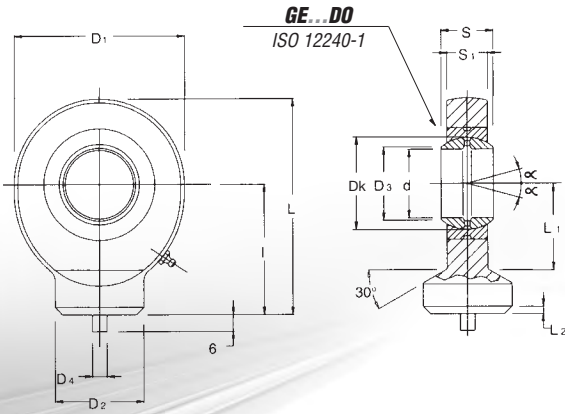


S...C

TERMINALI A SNODO BALL JOINT ENDS

- ISO 12240-4
- **RILUBRIFICABILI**
- ACCOPPIAMENTO: ACCIAIO SU ACCIAIO
- TERMINALE IN ACCIAIO STAMPATO ST. 52.3

- SO 12240-4
- **WITH GREASE NIPPLE**
- COUPLING: STEEL/STEEL
- BALL JOINT MADE IN FORGED STEEL ST. 52.3



SIGLA CODE *	d	S	I	D1	D2	D4	D3	Dk	S1	L	L1	L2	TOLLERANZE TOLERANCES		GIUOCO SNODO RADIALE RADIAL JOINT CLEARANCE mm	FATTORI DI CARICO LOAD FACTOR KN		ANGOLO DI OSCILLAZIONE ANGLE OF OSCILLATION α	PESO WEIGHT kg.
													d mm	S mm		Statico CO Static CO	Dinamico C Dynamic C		
S 10 C ⁽¹⁾	10	9	24	29	15	3	13,2	15,8	6,5	38,5	14	2	0±-0.008	0±-0.12	0.023±0.068	15,6	8,15	12°	0,040
S 12 C ⁽¹⁾	12	10	27	36	17,5	3	15	18	8	44	18	2	0±-0.008	0±-0.12	0.023±0.068	21,6	10,8	11°	0,065
S 15 C ⁽²⁾	15	12	31	40	21	4	18,4	22	10	51	20	2,5	0±-0.008	0±-0.12	0.030±0.082	32	17	8°	0,120
S 16 C ⁽²⁾	17	14	35	47	24	4	20,7	25	11	58	23	3	0±-0.008	0±-0.12	0.030±0.082	40	21,2	10°	0,180
S 17 C ⁽²⁾	17	14	35	47	24	4	20,7	25	11	58	23	3	0±-0.008	0±-0.12	0.030±0.082	40	21,2	10°	0,180
S 20 C	20	16	38	53	27,5	4	24,1	29	13	64,5	27,5	3	0±-0.010	0±-0.12	0.030±0.082	54	30	9°	0,250
S 25 C	25	20	45	64	33,5	4	29,3	35	17	77	33	4	0±-0.010	0±-0.12	0.037±0.100	72	48	7°	0,450
S 30 C	30	22	51	73	40	4	34,2	40	19	87,5	37,5	4	0±-0.010	0±-0.12	0.037±0.100	95	62	6°	0,675
S 35 C	35	25	61	82	47	4	39,7	47	21	102	43	4	0±-0.012	0±-0.12	0.037±0.100	125	80	6°	0,950
S 40 C	40	28	69	92	52	4	45	53	23	115	48	5	0±-0.012	0±-0.12	0.043±0.120	156	100	7°	1,400
S 45 C	45	32	77	102	58	6	50,7	60	27	128	52	5	0±-0.012	0±-0.12	0.043±0.120	208	127	7°	1,910
S 50 C	50	35	88	112	62	6	56	66	30	144	59	6	0±-0.012	0±-0.12	0.043±0.120	250	156	6°	2,650
S 60 C	60	44	100	137	70	6	66,8	80	38	167,5	72,5	8	0±-0.015	0±-0.15	0.043±0.120	390	245	6°	4,600
S 70 C	70	49	115	161	80	6	77,8	92	42	195	86	10	0±-0.015	0±-0.15	0.055±0.142	510	315	6°	7,000
S 80 C	80	55	141	180	95	6	89,4	105	47	231	98	10	0±-0.015	0±-0.15	0.055±0.142	620	400	6°	10,800

(1) SENZA MANUTENZIONE.
(2) FORO DI LUBRIFICAZIONE - NO INGRASSATORE
(*) DISPONIBILI SU RICHIESTA CON SNODO SFERICO CON TENUTA 2RS (PREZZO DA CONCORDARE)

(1) MAINTENANCE-FREE.
(2) LUBRICATION HOLE - NO GREASE NIPPLE
(*) AVAILABLE ON DEMAND WITH SPHERICAL PLAIN BEARINGS WITH 2RS SEALS (PRICE TO BE AGREED)